

# くち お口の緊急事態は 私たちに おまかせください



## 外傷・骨折

- 顔や唇・舌などの外傷
- 歯やあごの骨折

## 炎症

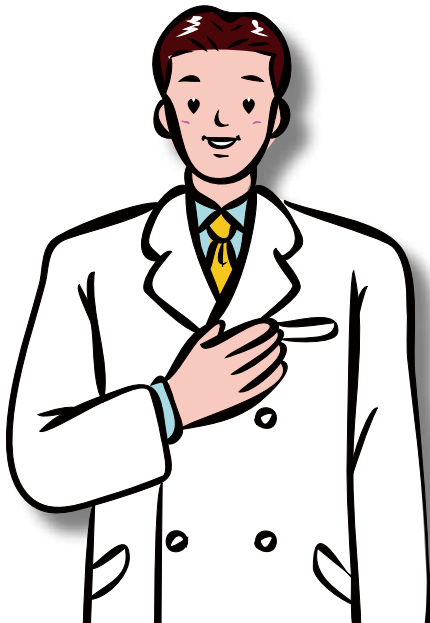
- 顔や歯肉・歯の重篤な炎症
- 唇・舌などの重篤な炎症



# 深夜 受付中

## 06-6879-2848

※受診時は必ず保険証をご持参ください。



## お車でお越しの場合

平日 22 時以降、および  
土・日・祝日は、  
「千里門」より  
ご入構ください。



# 大阪大学歯学部附属病院

● 平日 (月～金) 診療時間 8:30～17:00 ☎ 06-6879-5111 (吹田市山田丘 1-8)