



大阪大学  
OSAKA UNIVERSITY



おおきに健康

# 歯とお口から

Vol.16  
News  
Letter

大阪大学歯学部附属病院 広報誌 <http://hospital.dent.osaka-u.ac.jp/>



副病院長 古郷 幹彦  
(口腔外科 医療安全)

**大阪北部地震に負けません。  
最高の医療を提供すべく  
頑張っています。**

6月18日朝8時前大阪北部地震はこの地区を前触れもなく襲いました。被災された方々におかれましては心よりお見舞い申し上げます。残念ながら当病院でも大きな揺れがあり、朝早くから来院された患者様、また入院患者様にもご心配をおかけし申し訳ございませんでした。3日間を要しましたが、すべての点検が終わり、修復必要箇所も明らかにされ、現在は診療については問題なく治療を続けられております。治療内容に地震の影響は全くございません。引き続き歯科の最先端医療を行う病院として頑張っております。安心して御来院ください。

4月より口腔がんセンター、口腔インプラントセンターが稼働しております。口唇裂・口蓋裂・口腔顔面成育治療センター、近未来医療センターの4センターいずれもが歯科の特別な専門医療センターとして従来の診療科とともに高度な医療を提供いたします。

本病院は西日本において唯一の国立大学病院機構に属する歯科に特化した病院です。診療・研究・教育ともに世界の最高を目指して構成員一同頑張っておりますのでよろしくお願い申し上げます。

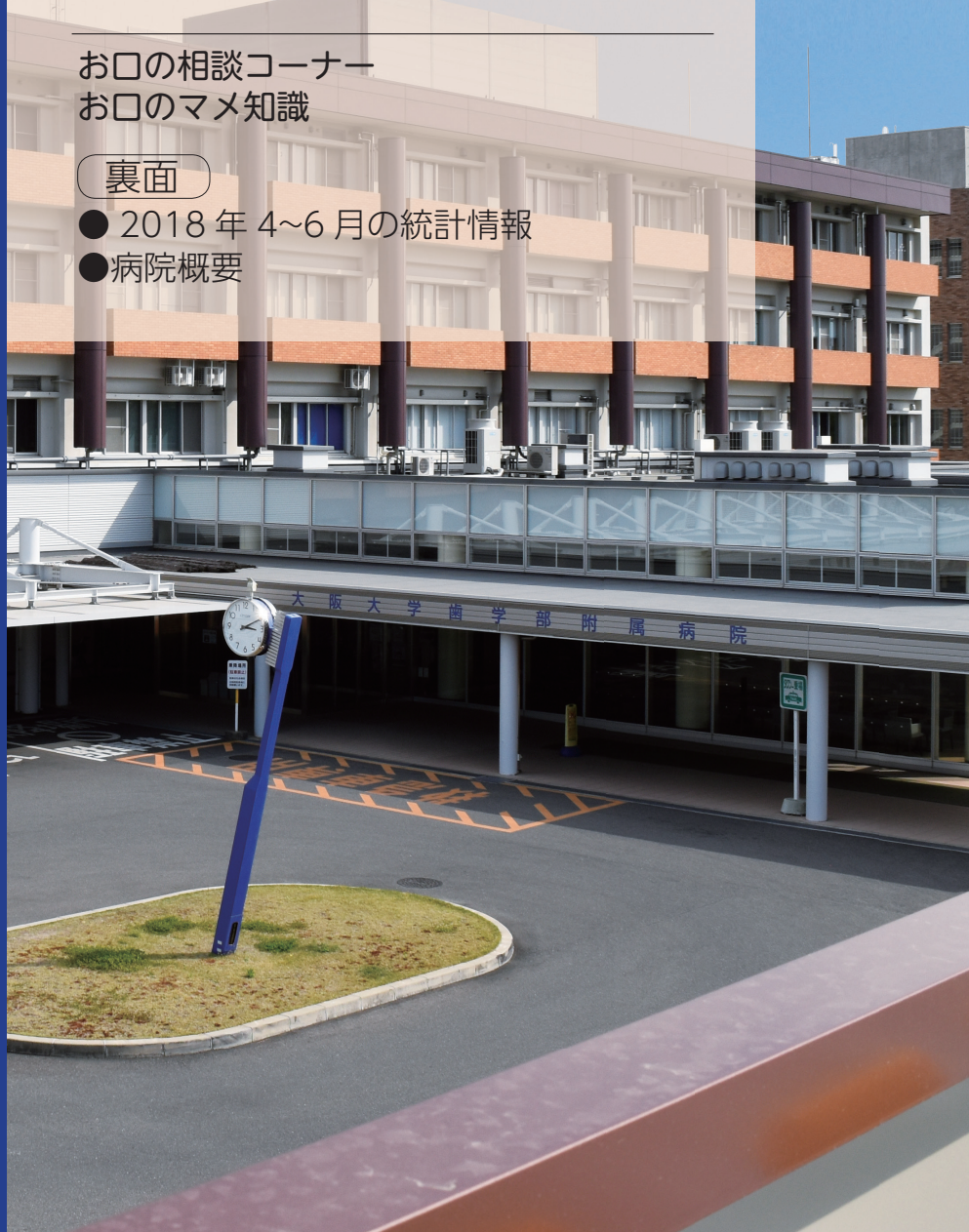
## 内面

- 特集1.  
「歯の博」を開催しました!
- 特集2.  
プロジェクト「S2DH」を始めました。
- 特集3.  
村上病院長おすすめメニュー

お口の相談コーナー  
お口のマメ知識

## 裏面

- 2018年4~6月の統計情報
- 病院概要





大阪大学の創立記念日(5月1日)を祝して開催される「いちよう祭」で、学内施設開放「歯の博」を行いました。体験コーナーを設置し、今年は500名を超える多くの方々に参加いただきました!

① 歯茎の病気(歯周病)について学ぼう!



② 歯医者さんになってみよう!



③ 歯科材料であそぼう!



④ 歯科材料でストラップを作ろう!



⑤ お口の渴きを測ってみよう!



⑥ 身の回りの物体の内部をX線で観察してみよう!



⑦ 自分の口の中を見てみよう!



⑧ 歯学部発展の歴史



歯学部附属病院が、より密接につながってプロジェクト「S2D」

地域みなさんが歯学部附属病院で受診されるときに、人工知能などの最新技術を使ったサービスを提供し、みなさんの日常のお口の健康維持に貢献することを目指します。



歯学部附属病院受診



Social Smart Dental Hospital  
ソーシャル・スマートデンタルホスピタル

最新の情報技術サービスを提供



「最近、歯の色が変わってきたのですが」

お口の相談コーナー



歯の表面に沈着物や色素が付着して歯の色が変わることを「歯の着色」、歯の神経(歯髄)の病気や加齢性の変化で色が変わることを「歯の変色」と言い、それぞれ治療法が異なります。このうち今回は、「歯の着色」の原因と予防法、治療法についてお話します。

お口の中には多くの細菌が住んでおり、この中には歯の表面にくっついて、細菌の集まりであるプラークを作るものがいます。このプラークはむし歯や歯周病の原因になるだけでなく、時間が経つと沈着物となり、歯の着色の原因になります。またコーヒーや紅茶、緑茶、赤ワイン、ジュースなどの飲物や、カレー、チョコレート、黒酢などの食品に含

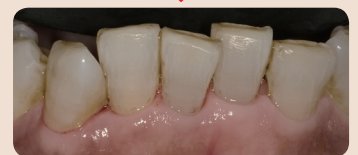
まれる色素は、歯の着色の原因になります。意外に思われるかもしれませんが、うがい薬や洗口剤にも、着色の原因になる成分が含まれていることがあります。

この「歯の着色」の一番の予防法は、毎日の歯磨きをしっかり行うことですが、数日に一回、良質な研磨剤を含む歯磨剤(歯磨き粉)を使うことで、その予防効果を高めることができます。また2~3ヶ月に一度、歯科医師・歯科衛生士にPMTCと呼ばれる歯の磨き上げをしてもらうことで、着色をきれいに除去するだけでなく、新たな着色を付きにくくすることができます。それでも取れない頑固な着色は、自費治療になりますが、歯の表面

口腔総合診療部 准教授 野崎 剛徳

に細かい粒子を吹き付ける装置を使って、きれいに除去することができます。ただし、これらの治療は、元々の歯の色を白くするためのものではありませんので、ご注意ください。

着色除去前



着色除去後



## 地域のみなさんとお口の健康を守るHJを始めました。

将来、どんなサービスを受けられるようになるの？

- ・インターネットからの診療予約
- ・お口の病気の早期発見
- ・スマホを使った、ご家庭でのお口の健康状態管理
- ・より安全、安心な治療方法のご提案
- ・SMSやインターネットを活用した、病院からの情報受信



プロジェクト実現に向けて、地域のみなさまのご理解とご協力をよろしくお願いいたします。

大阪大学歯学部附属病院  
Osaka University Dental Hospital

Orchestrating a brighter world NEC

大阪大学サイバーメディアセンター  
Cybermedia Center, Osaka University

<http://www.s2dh.org>

## 特集3 村上病院長おすすめメニュー

5月23日にロールキャベツ、サラダ、スープ、抹茶ババロアを病院食で提供しました。日々提供している料理はすべて手づくりで、ロールキャベツは、ミンチ肉をキャベツで巻き、軟らかくなるまで煮込むため、手間のかかる料理の一つです。また、圧力鍋を使用するため、キャベツはとろけるぐらい軟らかくなり、中のミ

ンチ肉もトマトソースがしみ込み、ジューシーでとても美味しくなります。

咀嚼が難しくロールキャベツが食べられない患者さんは、噛まずに舌と上顎でつぶせる軟らかさのソフト煮込みハンバーグの提供となります。患者さんは形があり、軟らかく、美味しいので、大変喜んでくださっています。

「この病院の給食はどれも美味しいが、ロールキャベツは特に美味しく、料理全体の色彩も良い。」と村上病院長もおすすめのメニューです。

これからも患者さんに喜んでいただける食事が提供できるように頑張っていきたいと考えています。

(栄養管理室)



献立  
ご飯  
ロールキャベツ  
ジャガイモのサラダ  
もやしのスープ  
抹茶ババロア



## 「矯正治療は子供がやるもの?見た目を綺麗にするだけのもの??」

矯正科 講師 黒坂 寛

お口の  
マメ知識



矯正治療は子供がやるもの、見た目を綺麗にするだけのものと思われるかもしれませんが?じつはこれは両方とも間違いです。最近の矯正装置は一昔前に比べて小さく快適なものになっています。また、歯を動かす為のワイヤーも以前より弱い力で歯を動かせる物へと変わってきており、矯正治療に伴う違和感や痛み等が軽減されてきています。このような背景から、大げさに言えば骨の状態さえ良ければ何歳でも歯を動かせる様になってきています。ただし、年齢を重ねるにつれて様々な理由で歯が失われていくのも事実です。失われた歯の場所に良い人工の歯を入れられると残っている歯に対して

も良い影響を与えます。しかし、咬み合わせが悪いと理想的な入れ歯やインプラントを入れるのは難しくなります。当科では他の診療科とも協力して歯を失われた成人の患者さん達の為に理想的な人工の歯を入れるお手伝いをしています。写真は失われた下顎(したあご)の奥歯にインプラントを希望された方の治療例です。理想的なインプラントが入られる様に咬み合わせを矯正治療で改善しています。他にも理想的なブリッジや入れ歯を入れる為の矯正治療も行っています。矯正治療は若い人だけのものとお考えだった方も分からない事があれば何でも当科にご相談下さい。

矯正治療、インプラント治療前



失われた歯の部分と上の歯の隙間が足りない為、理想的なインプラント治療が困難

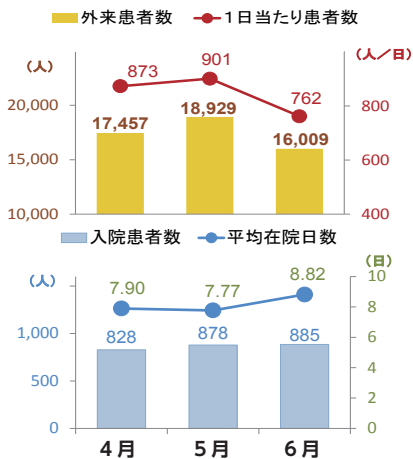
矯正治療、インプラント治療後



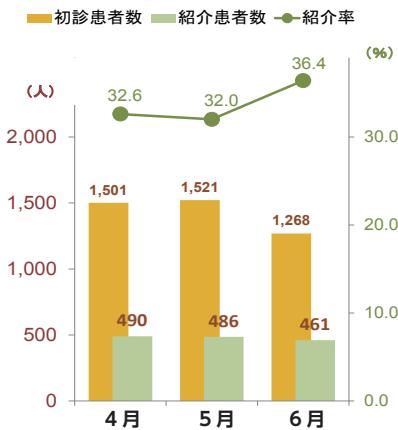
矯正治療により上の歯との隙間を作って下の奥歯にインプラント治療を行った

# 4月～6月患者数等統計

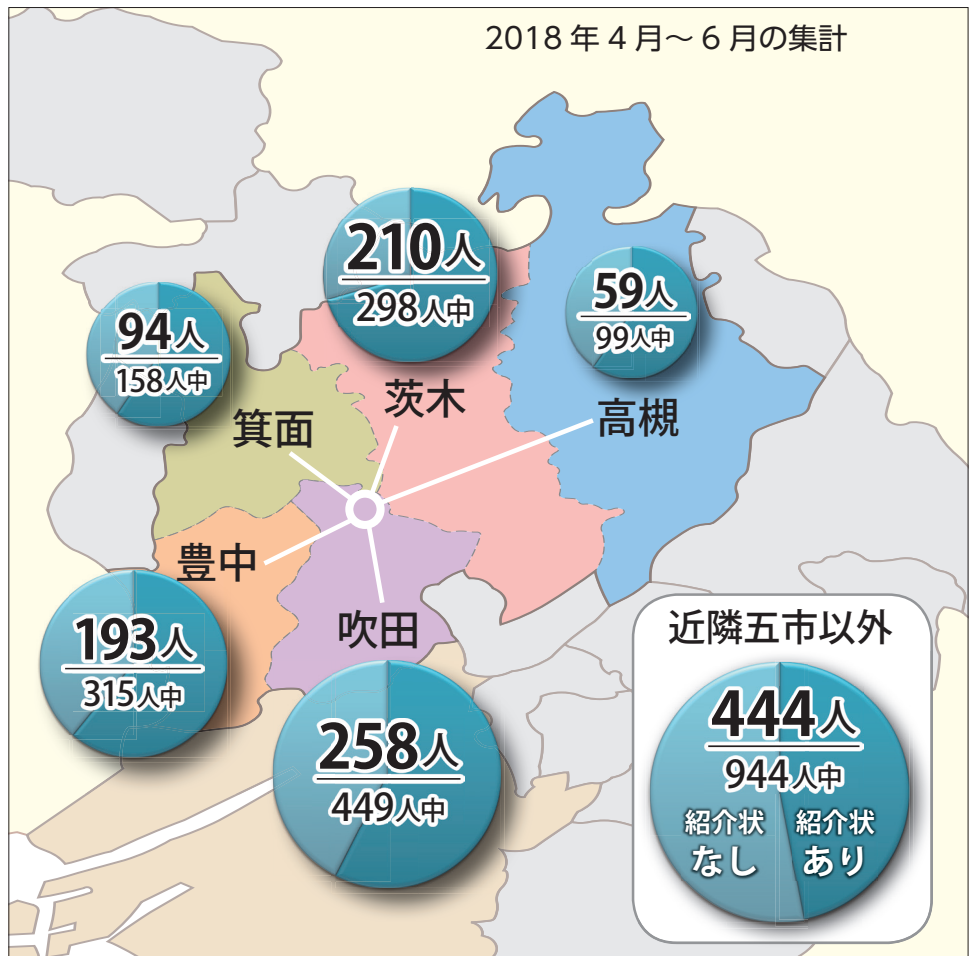
## 外来患者数・入院患者数



## 初診患者数と紹介患者数比率



## 近隣五市の新来患者に占める紹介状持参患者数



## 病院概要

診療日：月～金 休診日：土日祝日、年末年始（12月29日～1月3日）

受付時間：【初診受付】8時30分～11時30分（初めて受診の方、紹介無し可）  
【再診受付】8時30分～15時00分（原則として全科予約制）

住所：〒565-0871 吹田市山田丘1番8号

電話番号：（代表）06-6879-5111（時間外）06-6879-2848

標榜診療科：歯科、矯正歯科、歯科口腔外科、小児歯科

### 診療内容

口腔衛生指導、虫歯治療、歯周病治療、歯周再生治療、差し歯、入れ歯、インプラント治療、口腔癌治療、口唇口蓋裂治療、障害者歯科治療、摂食・嚥下、スピーチ治療、スポーツ歯科、口臭外来、ドライマウス外来、睡眠時無呼吸、歯の外傷治療等

電話による病気や症状に対する相談には再診料がかかりますので、ご承知ください。

夜間休日の緊急診療につきましては、あらかじめお電話(06-6879-2848)のうえ、お越しください。

入院患者さんへのご面会時間は、12時から19時となっております。

## 病院へのアクセス

[http://hospital.dent.osaka-u.ac.jp/hospital/hospital\\_000009.html](http://hospital.dent.osaka-u.ac.jp/hospital/hospital_000009.html)

歯学部附属病院にお車で越しの際は、西門（歯学部門）よりお越しください。なお、平日夜10時以降、土、日および祝日は、千里門よりお越しください。

**看護師・歯科衛生士  
募集中！**

—お問合せ—

歯学研究科総務課人事係  
06-6879-2834 まで

